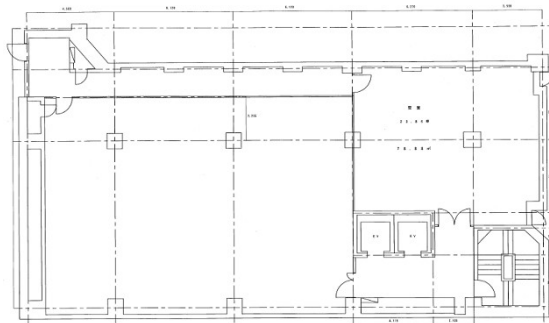


# ごうぎん広島ビル 1階130坪

広島県広島市中区立町1-23



## 物件MAP



賃貸条件	
坪数	130坪
階数	1階 (1-3F)
入居可能日	
ビル情報	
所在地	広島県広島市中区立町1-23
最寄り駅	広電1系統(宇品線) 立町駅 徒歩2分 広電2系統(宮島線) 立町駅 徒歩2分 広電6系統(江波線) 立町駅 徒歩2分
エリア	広島市中区エリア
竣工	1985年9月
耐震	新耐震基準
階数	地上9階 地下1階
用途	事務所
構造	SRC造
設備情報	
エレベーター	2基
空調	個別空調
OAフロア	タイルカーペット
基準階天井高	2,450mm
光ファイバー	有り
トイレ	男女別・室外
セキュリティ	有り
駐車場	有り



事務所移転の簡単検索サイト

Quick Service

クイックサービス

ごうぎん広島ビル 1階130坪 広島県広島市中区立町1-23

広島市中区エリア (ビルID: 0002581) の賃貸オフィス

貸事務所・レンタルオフィス・オフィス移転ならQuickService

物件詳細はこちらから



0120-55-2620

【受付時間】平日9:30~18:30

