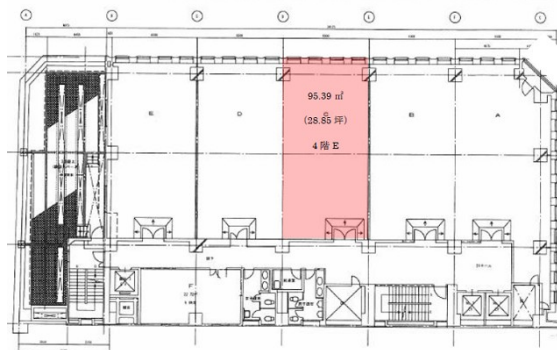


# NREG広島立町ビル 7階28.24坪

広島県広島市中区立町1-20



## 物件MAP



賃貸条件	
坪数	28.24坪
階数	7階 (C)
入居可能日	
ビル情報	
所在地	広島県広島市中区立町1-20
最寄り駅	広電1系統(宇品線) 立町駅 徒歩1分 広電2系統(宮島線) 立町駅 徒歩1分 広電6系統(江波線) 立町駅 徒歩1分
エリア	広島市中区エリア
竣工	1966年5月
耐震	耐震補強済
階数	地上9階 地下2階
用途	事務所
構造	SRC造
設備情報	
エレベーター	3基
空調	個別空調
OAフロア	OAフロア
基準階天井高	2,450mm
光ファイバー	有り
トイレ	男女別・室外
セキュリティ	有り
駐車場	有り