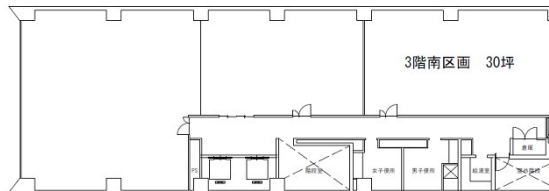


アイビービル 3階30坪

広島県広島市中区本通7-29



物件MAP



賃貸条件	
坪数	30坪
階数	3階
入居可能日	
ビル情報	
所在地	広島県広島市中区本通7-29
最寄り駅	広電1系統(宇品線) 本通駅 徒歩2分 アストラムライン 本通駅 徒歩2分 広電3系統(己斐線) 本通駅 徒歩2分 広電7系統(都心線) 本通駅 徒歩2分
エリア	広島市中区エリア
竣工	1992年3月
耐震	新耐震基準
階数	地上8階 地下1階
用途	事務所
構造	SRC造
設備情報	
エレベーター	2基
空調	個別空調
OAフロア	OAフロア
基準階天井高	2,500mm
光ファイバー	無し
トイレ	男女別・室外
セキュリティ	有り
駐車場	有り



事務所移転の簡単検索サイト

Quick Service

クイックサービス

アイビービル 3階30坪 広島県広島市中区本通7-29

広島市中区エリア (ビルID: 0002574) の賃貸オフィス

貸事務所・レンタルオフィス・オフィス移転ならQuickService

物件詳細はこちらから



0120-55-2620

【受付時間】平日9:30~18:30

