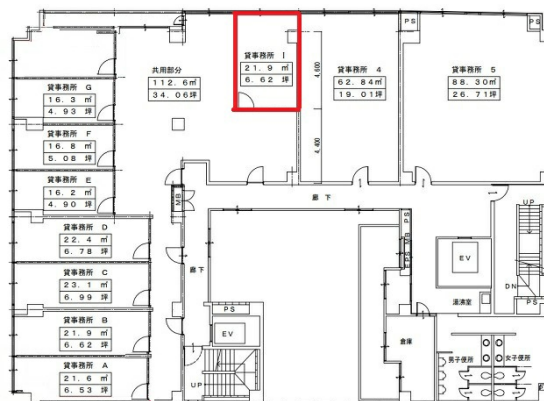


第7ウエノヤビル 6階6.84坪

広島県広島市中区本川町2-6-11



物件MAP



賃貸条件	
坪数	6.84坪
階数	6階 (I-1)
入居可能日	
ビル情報	
所在地	広島県広島市中区本川町2-6-11
最寄り駅	広電2系統(宮島線) 本川町駅 徒歩1分 広電3系統(己斐線) 本川町駅 徒歩1分 広電6系統(江波線) 本川町駅 徒歩1分 広電7系統(都心線) 本川町駅 徒歩1分
エリア	広島市中区エリア
竣工	1979年3月
耐震	旧耐震基準
階数	地上9階
用途	事務所
構造	SRC造
設備情報	
エレベーター	2基
空調	個別空調
OAフロア	
基準階天井高	
光ファイバー	有り
トイレ	男女別・室外
セキュリティ	有り
駐車場	有り