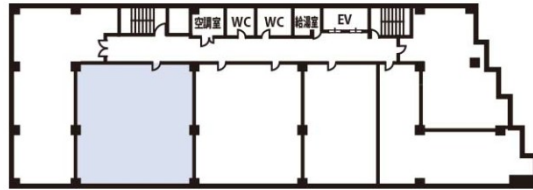


和光パレス21ビル 4階44.1坪

広島県広島市中区本川町2-1-13



物件MAP



賃貸条件	
坪数	44.1坪
階数	4階 (5)
入居可能日	

ビル情報	
所在地	広島県広島市中区本川町2-1-13
最寄り駅	広電2系統(宮島線) 本川町駅 徒歩2分 広電3系統(己斐線) 本川町駅 徒歩2分 広電6系統(江波線) 本川町駅 徒歩2分 広電7系統(都心線) 本川町駅 徒歩2分
エリア	広島市中区エリア
竣工	1972年8月
耐震	旧耐震基準
階数	地上8階 地下1階
用途	事務所
構造	SRC造

設備情報	
エレベーター	3基
空調	個別空調
OAフロア	タイルカーペット
基準階天井高	2,250mm
光ファイバー	有り
トイレ	男女別・室外
セキュリティ	有り
駐車場	有り