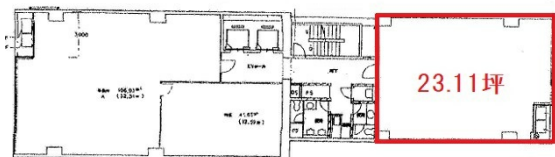


# アセンド八丁堀ビル 6階23.11坪

広島県広島市中区八丁堀6-10



## 物件MAP



賃貸条件	
月額賃料	相談
坪数	23.11坪
坪単価	相談
共益費	賃料に含む
礼金	無し
敷金（保証金）	10ヶ月
階数	6階（B）
入居可能日	即日

ビル情報	
所在地	広島県広島市中区八丁堀6-10
最寄り駅	広電9系統(白島線) 八丁堀駅 徒歩4分 広電2系統(宮島線) 八丁堀駅 徒歩4分 広電1系統(宇品線) 八丁堀駅 徒歩4分 広電6系統(江波線) 八丁堀駅 徒歩4分
エリア	広島市中区エリア
竣工	1991年11月
耐震	新耐震基準
階数	地上9階
用途	事務所
構造	RC造

設備情報	
エレベーター	2基
空調	個別空調
OAフロア	OAフロア
基準階天井高	2,550mm
光ファイバー	有り
トイレ	男女別・室外
セキュリティ	有り
駐車場	無し