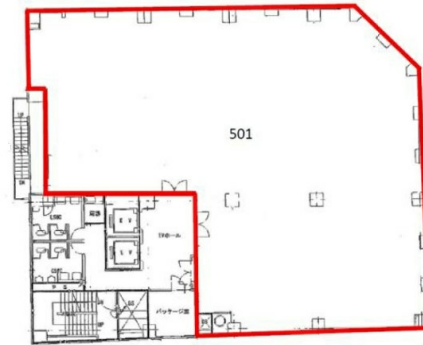


# 広島鴻池ビル 5階121.7坪

広島県広島市中区八丁堀2-31



## 物件MAP



賃貸条件	
月額賃料	相談
坪数	121.7坪
坪単価	相談
共益費	賃料に含む
礼金	1ヶ月
敷金（保証金）	12ヶ月
階数	5階（501）
入居可能日	相談

ビル情報	
所在地	広島県広島市中区八丁堀2-31
最寄り駅	広電9系統(白島線) 女学院前駅 徒歩1分
エリア	広島市中区エリア
竣工	1976年6月
耐震	耐震補強済
階数	地上9階 地下2階
用途	事務所
構造	SRC造

設備情報	
エレベーター	2基
空調	個別空調
OAフロア	
基準階天井高	2,450mm
光ファイバー	有り
トイレ	男女別・室外
セキュリティ	有り
駐車場	有り