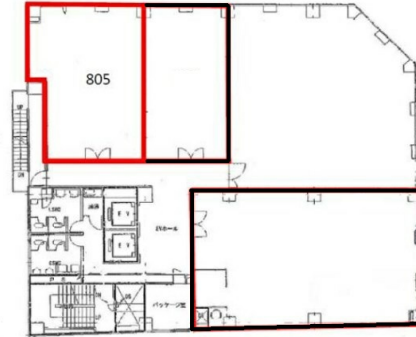


広島鴻池ビル 8階20.66坪

広島県広島市中区八丁堀2-31



物件MAP



| 賃貸条件 | |
|---------|---------|
| 月額賃料 | 相談 |
| 坪数 | 20.66坪 |
| 坪単価 | 相談 |
| 共益費 | 賃料に含む |
| 礼金 | 1ヶ月 |
| 敷金（保証金） | 12ヶ月 |
| 階数 | 8階（805） |
| 入居可能日 | 相談 |

| ビル情報 | |
|------|-----------------------|
| 所在地 | 広島県広島市中区八丁堀2-31 |
| 最寄り駅 | 広電9系統(白島線) 女学院前駅 徒歩1分 |
| エリア | 広島市中区エリア |
| 竣工 | 1976年6月 |
| 耐震 | 耐震補強済 |
| 階数 | 地上9階 地下2階 |
| 用途 | 事務所 |
| 構造 | SRC造 |

| 設備情報 | |
|--------|---------|
| エレベーター | 2基 |
| 空調 | 個別空調 |
| OAフロア | |
| 基準階天井高 | 2,450mm |
| 光ファイバー | 有り |
| トイレ | 男女別・室外 |
| セキュリティ | 有り |
| 駐車場 | 有り |