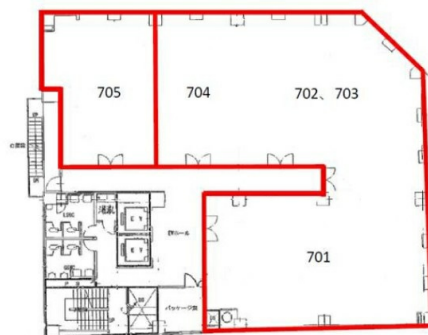


# 広島鴻池ビル 7階20.66坪

広島県広島市中区八丁堀2-31



## 物件MAP



賃貸条件	
月額賃料	相談
坪数	20.66坪
坪単価	相談
共益費	賃料に含む
礼金	1ヶ月
敷金（保証金）	12ヶ月
階数	7階（705）
入居可能日	相談

ビル情報	
所在地	広島県広島市中区八丁堀2-31
最寄り駅	広電9系統(白島線) 女学院前駅 徒歩1分
エリア	広島市中区エリア
竣工	1976年6月
耐震	耐震補強済
階数	地上9階 地下2階
用途	事務所
構造	SRC造

設備情報	
エレベーター	2基
空調	個別空調
OAフロア	
基準階天井高	2,450mm
光ファイバー	有り
トイレ	男女別・室外
セキュリティ	有り
駐車場	有り



事務所移転の簡単検索サイト

Quick Service

クイックサービス

広島鴻池ビル 7階20.66坪 広島県広島市中区八丁堀2-31

広島市中区エリア（ビルID：0002547）の賃貸オフィス

貸事務所・レンタルオフィス・オフィス移転ならQuickService

物件詳細はこちらから



0120-55-2620

【受付時間】平日9:30~18:30

