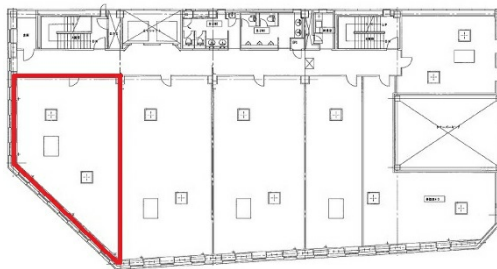


広島ちゅうぎんビル 6階29.46坪

広島県広島市中区八丁堀15-6



物件MAP



賃貸条件	
月額賃料	相談
坪数	29.46坪
坪単価	相談
共益費	相談
礼金	無し
敷金（保証金）	12ヶ月
階数	6階（601）
入居可能日	即日

ビル情報	
所在地	広島県広島市中区八丁堀15-6
最寄り駅	広電9系統(白島線) 八丁堀駅 徒歩1分 広電2系統(宮島線) 八丁堀駅 徒歩1分 広電1系統(宇品線) 八丁堀駅 徒歩1分 広電6系統(江波線) 八丁堀駅 徒歩1分
エリア	広島市中区エリア
竣工	1981年10月
耐震	新耐震基準
階数	地上8階 地下1階
用途	事務所
構造	SRC造

設備情報	
エレベーター	2基
空調	個別空調
OAフロア	OAフロア
基準階天井高	2,500mm
光ファイバー	無し
トイレ	男女別・室外
セキュリティ	有り
駐車場	有り



事務所移転の簡単検索サイト

Quick Service

クイックサービス

広島ちゅうぎんビル 6階29.46坪 広島県広島市中区八丁堀15-6

広島市中区エリア（ビルID：0002542）の賃貸オフィス

貸事務所・レンタルオフィス・オフィス移転なら**QuickService**

物件詳細はこちらから



0120-55-2620

【受付時間】平日9:30~18:30

