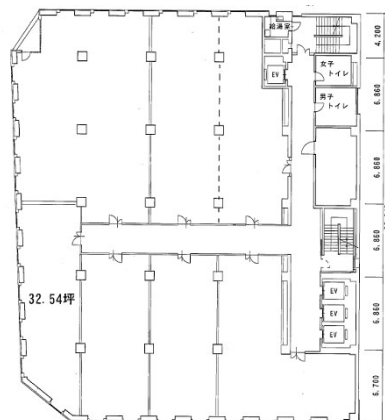


セントラルビル 3階32.54坪

広島県広島市中区八丁堀15-10



物件MAP



賃貸条件	
坪数	32.54坪
階数	3階
入居可能日	

ビル情報	
所在地	広島県広島市中区八丁堀15-10
最寄り駅	広電9系統(白島線) 八丁堀駅 徒歩1分 広電2系統(宮島線) 八丁堀駅 徒歩1分 広電1系統(宇品線) 八丁堀駅 徒歩1分 広電6系統(江波線) 八丁堀駅 徒歩1分
エリア	広島市中区エリア
竣工	1962年3月
耐震	旧耐震基準
階数	地上9階 地下2階
用途	事務所
構造	SRC造

設備情報	
エレベーター	4基
空調	個別空調
OAフロア	OAフロア
基準階天井高	2,550mm
光ファイバー	有り
トイレ	男女別・室外
セキュリティ	有り
駐車場	有り