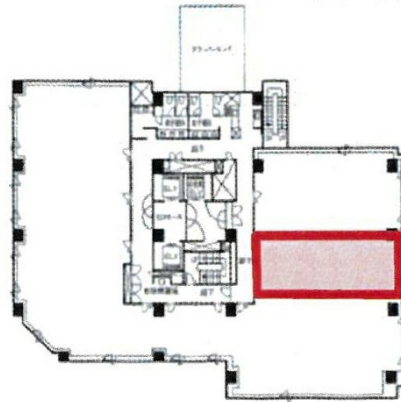


JEI広島八丁堀ビル 8階25.92坪

広島県広島市中区八丁堀14-4



物件MAP



| 賃貸条件 | |
|--------|--|
| 坪数 | 25.92坪 |
| 階数 | 8階 |
| 入居可能日 | |
| ビル情報 | |
| 所在地 | 広島県広島市中区八丁堀14-4 |
| 最寄り駅 | 広電9系統(白島線) 八丁堀駅 徒歩2分 広電2系統(宮島線) 八丁堀駅 徒歩2分 広電1系統(宇品線) 八丁堀駅 徒歩2分 広電6系統(江波線) 八丁堀駅 徒歩2分 |
| エリア | 広島市中区エリア |
| 竣工 | 1999年3月 |
| 耐震 | 新耐震基準 |
| 階数 | 地上12階 地下1階 |
| 用途 | 事務所 |
| 構造 | S造、一部SRC造 |
| 設備情報 | |
| エレベーター | 3基 |
| 空調 | 個別空調 |
| OAフロア | OAフロア |
| 基準階天井高 | 2,600mm |
| 光ファイバー | 有り |
| トイレ | 男女別・室外 |
| セキュリティ | 有り |
| 駐車場 | 有り |