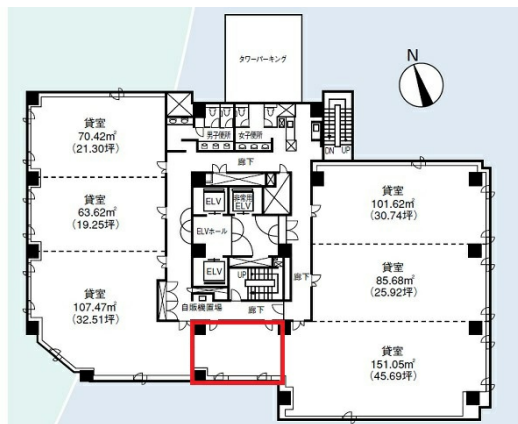


# JEI広島八丁堀ビル 8階9.17坪

広島県広島市中区八丁堀14-4



## 物件MAP



賃貸条件	
坪数	9.17坪
階数	8階
入居可能日	
ビル情報	
所在地	広島県広島市中区八丁堀14-4
最寄り駅	広電9系統(白島線) 八丁堀駅 徒歩2分 広電2系統(宮島線) 八丁堀駅 徒歩2分 広電1系統(宇品線) 八丁堀駅 徒歩2分 広電6系統(江波線) 八丁堀駅 徒歩2分
エリア	広島市中区エリア
竣工	1999年3月
耐震	新耐震基準
階数	地上12階 地下1階
用途	事務所
構造	S造、一部SRC造
設備情報	
エレベーター	3基
空調	個別空調
OAフロア	OAフロア
基準階天井高	2,600mm
光ファイバー	有り
トイレ	男女別・室外
セキュリティ	有り
駐車場	有り