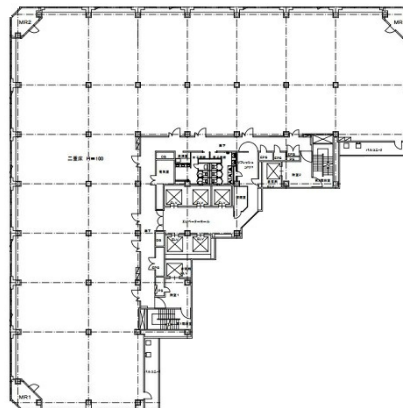


NTTクレド白島ビル 12階248.52坪

広島県広島市中区東白島町14-15



物件MAP



賃貸条件	
坪数	248.52坪
階数	12階
入居可能日	
ビル情報	
所在地	広島県広島市中区東白島町14-15
最寄り駅	広電9系統(白島線) 白島駅 徒歩1分
エリア	広島市中区エリア
竣工	1992年4月
耐震	新耐震基準
階数	地上14階 地下1階
用途	事務所
構造	SRC造、一部S造
設備情報	
エレベーター	7基
空調	個別空調
OAフロア	OAフロア
基準階天井高	2,490mm
光ファイバー	有り
トイレ	男女別・室外
セキュリティ	有り
駐車場	有り



事務所移転の簡単検索サイト

Quick Service

クイックサービス

NTTクレド白島ビル 12階248.52坪 広島県広島市中区東白島町14-15

広島市中区エリア (ビルID: 0002526) の賃貸オフィス

貸事務所・レンタルオフィス・オフィス移転なら**QuickService**

物件詳細はこちらから



0120-55-2620

【受付時間】平日9:30~18:30

