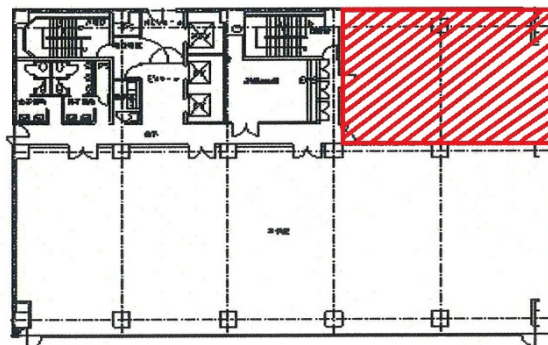


# 広島日生みどりビル 9階33坪

広島県広島市中区鉄砲町8-18



## 物件MAP



賃貸条件	
坪数	33坪
階数	9階
入居可能日	
ビル情報	
所在地	広島県広島市中区鉄砲町8-18
最寄り駅	広電9系統(白島線) 八丁堀駅 徒歩1分 広電2系統(宮島線) 八丁堀駅 徒歩1分 広電1系統(宇品線) 八丁堀駅 徒歩1分 広電6系統(江波線) 八丁堀駅 徒歩1分
エリア	広島市中区エリア
竣工	1985年1月
耐震	新耐震基準
階数	地上12階 地下1階
用途	事務所
構造	SRC造
設備情報	
エレベーター	3基
空調	個別空調
OAフロア	OAフロア
基準階天井高	2,500mm
光ファイバー	有り
トイレ	男女別・室外
セキュリティ	有り
駐車場	有り



事務所移転の簡単検索サイト

Quick Service

クイックサービス

広島日生みどりビル 9階33坪 広島県広島市中区鉄砲町8-18

広島市中区エリア (ビルID: 0002520) の賃貸オフィス

貸事務所・レンタルオフィス・オフィス移転ならQuickService

物件詳細はこちらから

0120-55-2620

【受付時間】平日9:30~18:30

