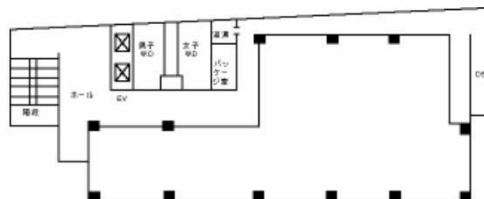


広島偕成ビル 4階10坪

広島県広島市中区鉄砲町5-7



物件MAP



賃貸条件	
坪数	10坪
階数	4階 (401)
入居可能日	

ビル情報	
所在地	広島県広島市中区鉄砲町5-7
最寄り駅	広電1系統(宇品線) 八丁堀駅 徒歩3分 広電2系統(宮島線) 八丁堀駅 徒歩3分 広電6系統(江波線) 八丁堀駅 徒歩3分 広電9系統(白島線) 八丁堀駅 徒歩3分
エリア	広島市中区エリア
竣工	1975年1月
耐震	旧耐震基準
階数	地上10階 地下1階
用途	事務所
構造	S造

設備情報	
エレベーター	2基
空調	個別空調
OAフロア	Pタイル
基準階天井高	
光ファイバー	有り
トイレ	男女別・室外
セキュリティ	有り
駐車場	無し



事務所移転の簡単検索サイト

Quick Service

クイックサービス

広島偕成ビル 4階10坪 広島県広島市中区鉄砲町5-7

広島市中区エリア (ビルID: 0002516) の賃貸オフィス

貸事務所・レンタルオフィス・オフィス移転ならQuickService

物件詳細はこちらから



0120-55-2620

【受付時間】平日9:30~18:30

