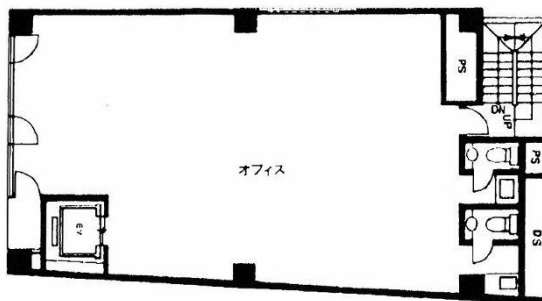


広島八丁堀・栗村ビル 8階37.81坪

広島県広島市中区鉄砲町10-18



物件MAP



賃貸条件	
坪数	37.81坪
階数	8階
入居可能日	
ビル情報	
所在地	広島県広島市中区鉄砲町10-18
最寄り駅	広電1系統(宇品線) 八丁堀駅 徒歩1分 広電2系統(宮島線) 八丁堀駅 徒歩1分 広電6系統(江波線) 八丁堀駅 徒歩1分 広電9系統(白島線) 八丁堀駅 徒歩1分
エリア	広島市中区エリア
竣工	1992年4月
耐震	新耐震基準
階数	地上9階
用途	事務所
構造	SRC造
設備情報	
エレベーター	1基
空調	無し
OAフロア	Pタイル
基準階天井高	2,430mm
光ファイバー	無し
トイレ	男女共用・室内
セキュリティ	有り
駐車場	無し