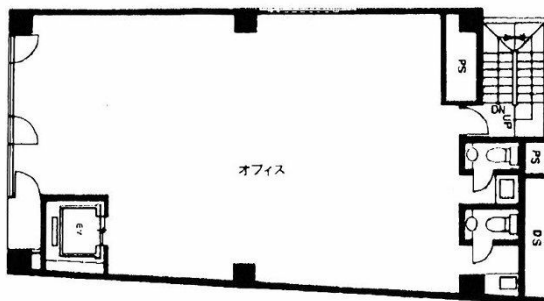


広島八丁堀・栗村ビル 8階37.81坪

広島県広島市中区鉄砲町10-18



物件MAP



| 賃貸条件 | |
|--------|--|
| 坪数 | 37.81坪 |
| 階数 | 8階 |
| 入居可能日 | |
| ビル情報 | |
| 所在地 | 広島県広島市中区鉄砲町10-18 |
| 最寄り駅 | 広電1系統(宇品線) 八丁堀駅 徒歩1分 広電2系統(宮島線) 八丁堀駅 徒歩1分 広電6系統(江波線) 八丁堀駅 徒歩1分 広電9系統(白島線) 八丁堀駅 徒歩1分 |
| エリア | 広島市中区エリア |
| 竣工 | 1992年4月 |
| 耐震 | 新耐震基準 |
| 階数 | 地上9階 |
| 用途 | 事務所 |
| 構造 | SRC造 |
| 設備情報 | |
| エレベーター | 1基 |
| 空調 | 無し |
| OAフロア | Pタイル |
| 基準階天井高 | 2,430mm |
| 光ファイバー | 無し |
| トイレ | 男女共用・室内 |
| セキュリティ | 有り |
| 駐車場 | 無し |



事務所移転の簡単検索サイト

Quick Service

クイックサービス

広島八丁堀・栗村ビル 8階37.81坪 広島県広島市中区鉄砲町10-18

広島市中区エリア (ビルID: 0002510) の賃貸オフィス

貸事務所・レンタルオフィス・オフィス移転ならQuickService

物件詳細はこちらから



0120-55-2620

【受付時間】平日9:30~18:30

