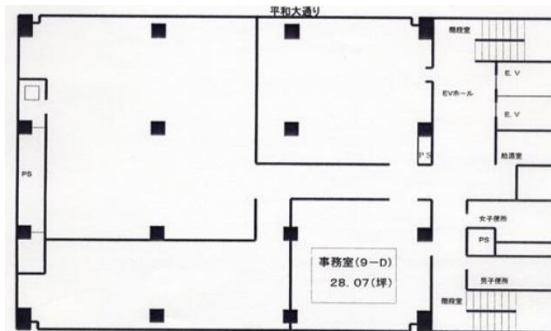


# 広島・鶴見町MKD.1ビル 9階33.23坪

広島県広島市中区鶴見町4-22



## 物件MAP



賃貸条件	
坪数	33.23坪
階数	9階 (C)
入居可能日	
ビル情報	
所在地	広島県広島市中区鶴見町4-22
最寄り駅	広電2系統(宮島線) 銀山町駅 徒歩10分 広電1系統(宇品線) 銀山町駅 徒歩10分 広電6系統(江波線) 銀山町駅 徒歩10分
エリア	広島市中区エリア
竣工	1974年6月
耐震	旧耐震基準
階数	地上9階 地下1階
用途	
構造	SRC造
設備情報	
エレベーター	2基
空調	個別空調
OAフロア	OAフロア
基準階天井高	2,550mm
光ファイバー	有り
トイレ	男女別・室外
セキュリティ	有り
駐車場	有り