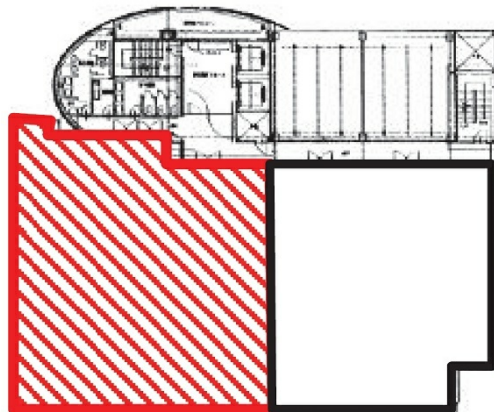


ルーテル平和大通りビル 6階108.47坪

広島県広島市中区鶴見町2-19



物件MAP



賃貸条件	
月額賃料	相談
坪数	108.47坪
坪単価	相談
共益費	賃料に含む
礼金	無し
敷金（保証金）	12ヶ月
階数	6階
入居可能日	即日

ビル情報	
所在地	広島県広島市中区鶴見町2-19
最寄り駅	広電5系統(比治山線) 比治山下駅 徒歩7分
エリア	広島市中区エリア
竣工	1996年3月
耐震	新耐震基準
階数	地上10階 地下1階
用途	事務所
構造	SRC造

設備情報	
エレベーター	2基
空調	個別空調
OAフロア	OAフロア
基準階天井高	2,700mm
光ファイバー	有り
トイレ	男女別・室外
セキュリティ	有り
駐車場	有り



事務所移転の簡単検索サイト

Quick Service

クイックサービス

ルーテル平和大通りビル 6階108.47坪 広島県広島市中区鶴見町2-19

広島市中区エリア（ビルID：0002505）の賃貸オフィス

貸事務所・レンタルオフィス・オフィス移転ならQuickService

物件詳細はこちらから



0120-55-2620

【受付時間】平日9:30~18:30

