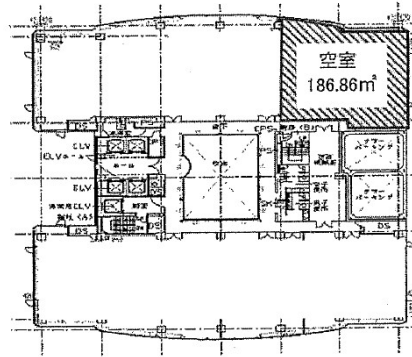


ニッセイ平和公園ビル 8階56.53坪

広島県広島市中区中島町3-25



物件MAP



賃貸条件	
坪数	56.53坪
階数	8階
入居可能日	
ビル情報	
所在地	広島県広島市中区中島町3-25
最寄り駅	広電1系統(宇品線) 袋町駅 徒歩7分 広電3系統(己斐線) 袋町駅 徒歩7分 広電7系統(都心線) 袋町駅 徒歩7分
エリア	広島市中区エリア
竣工	1990年1月
耐震	新耐震基準
階数	地上10階 地下1階
用途	事務所
構造	SRC造
設備情報	
エレベーター	5基
空調	個別空調
OAフロア	OAフロア
基準階天井高	2,600mm
光ファイバー	有り
トイレ	男女別・室外
セキュリティ	有り
駐車場	有り