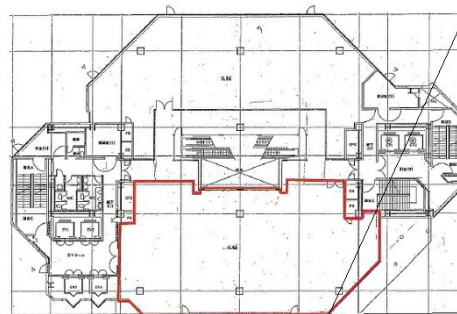


# 広島クリスタルプラザビル 4階100.92坪

広島県広島市中区中町8-18



## 物件MAP



賃貸条件	
坪数	100.92坪
階数	4階
入居可能日	
ビル情報	
所在地	広島県広島市中区中町8-18
最寄り駅	広電1系統(宇品線) 袋町駅 徒歩3分 広電3系統(己斐線) 袋町駅 徒歩3分 広電7系統(都心線) 袋町駅 徒歩3分
エリア	広島市中区エリア
竣工	1992年4月
耐震	新耐震基準
階数	地上19階 地下2階
用途	事務所
構造	S造、一部SRC造
設備情報	
エレベーター	6基
空調	
OAフロア	OAフロア
基準階天井高	2,600mm
光ファイバー	有り
トイレ	男女別・室外
セキュリティ	有り
駐車場	有り