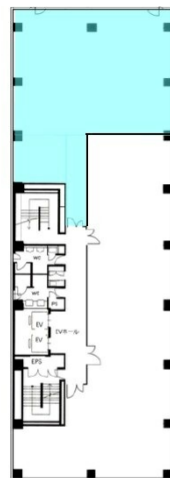


住友生命広島平和大通り第2ビル 8階45.28坪

広島県広島市中区中町7-23



物件MAP



賃貸条件	
月額賃料	相談
坪数	45.28坪
坪単価	相談
共益費	賃料に含む
礼金	無し
敷金（保証金）	12ヶ月
階数	8階
入居可能日	即日

ビル情報	
所在地	広島県広島市中区中町7-23
最寄り駅	広電1系統(宇品線) 袋町駅 徒歩3分 広電3系統(己斐線) 袋町駅 徒歩3分 広電7系統(都心線) 袋町駅 徒歩3分
エリア	広島市中区エリア
竣工	1988年6月
耐震	新耐震基準
階数	地上9階
用途	事務所
構造	S造

設備情報	
エレベーター	2基
空調	個別空調
OAフロア	OAフロア
基準階天井高	2,450mm
光ファイバー	有り
トイレ	男女別・室外
セキュリティ	有り
駐車場	有り