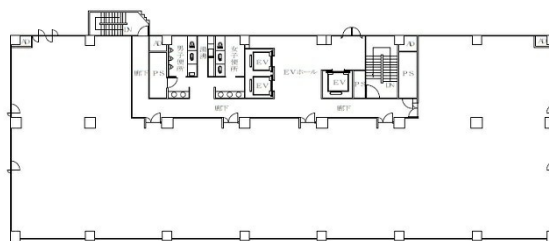


山陽ビル本館 2階213.5坪

広島県広島市中区大手町4-6-16



物件MAP



賃貸条件	
月額賃料	1,708,000円（税別）
坪数	213.5坪
坪単価	8,000円（税別）
共益費	賃料に含む
礼金	無し
敷金（保証金）	10ヶ月
階数	2階
入居可能日	2024年7月

ビル情報	
所在地	広島県広島市中区大手町4-6-16
最寄り駅	広電1系統(宇品線) 市役所前駅 徒歩5分 広電3系統(己斐線) 市役所前駅 徒歩5分 広電7系統(都心線) 市役所前駅 徒歩5分
エリア	広島市中区エリア
竣工	1984年5月
耐震	新耐震基準
階数	地上10階
用途	事務所
構造	S造

設備情報	
エレベーター	3基
空調	個別空調
OAフロア	OAフロア
基準階天井高	2,620mm
光ファイバー	有り
トイレ	男女別・室外
セキュリティ	有り
駐車場	有り



事務所移転の簡単検索サイト

Quick Service

クイックサービス

山陽ビル本館 2階213.5坪 広島県広島市中区大手町4-6-16

広島市中区エリア（ビルID：0002482）の賃貸オフィス

貸事務所・レンタルオフィス・オフィス移転ならQuickService

物件詳細はこちらから

0120-55-2620

【受付時間】平日9:30~18:30

