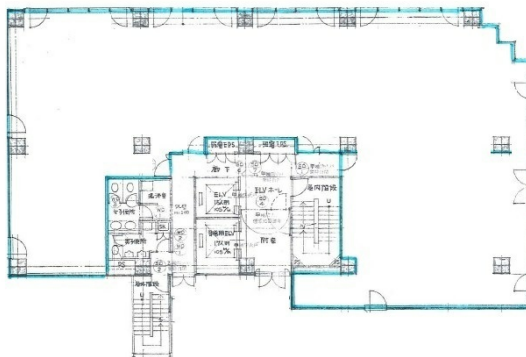


# 大手町中央ビル 8階110.47坪

広島県広島市中区大手町3-8-1



## 物件MAP



賃貸条件	
月額賃料	相談
坪数	110.47坪
坪単価	相談
共益費	相談
礼金	無し
敷金（保証金）	10ヶ月
階数	8階
入居可能日	即日

ビル情報	
所在地	広島県広島市中区大手町3-8-1
最寄り駅	広電1系統(宇品線) 中電前駅 徒歩2分 広電3系統(己斐線) 中電前駅 徒歩2分 広電7系統(都心線) 中電前駅 徒歩2分
エリア	広島市中区エリア
竣工	1991年3月
耐震	新耐震基準
階数	地上12階
用途	事務所
構造	SRC造

設備情報	
エレベーター	2基
空調	個別空調
OAフロア	OAフロア
基準階天井高	2,500mm
光ファイバー	有り
トイレ	男女別・室外
セキュリティ	有り
駐車場	有り