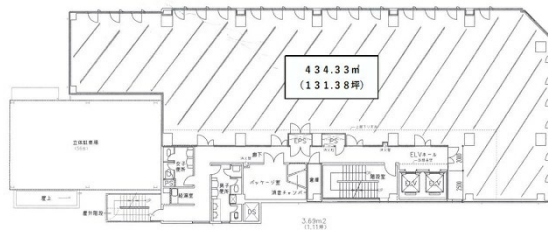


# あいおいニッセイ同和損保広島大手町ビル 2階131.38坪

広島県広島市中区大手町3-7-2



## 物件MAP



| 賃貸条件    |         |
|---------|---------|
| 月額賃料    | 相談      |
| 坪数      | 131.38坪 |
| 坪単価     | 相談      |
| 共益費     | 賃料に含む   |
| 礼金      | 無し      |
| 敷金（保証金） | 12ヶ月    |
| 階数      | 2階      |
| 入居可能日   | 即日      |

| ビル情報 |  |
|------|--|
| 所在地  | 広島県広島市中区大手町3-7-2   |
| 最寄り駅 | 広電1系統(宇品線) 中電前駅 徒歩1分<br>広電3系統(己斐線) 中電前駅 徒歩1分<br>広電7系統(都心線) 中電前駅 徒歩1分 |
| エリア  | 広島市中区エリア   |
| 竣工   | 1987年3月  |
| 耐震   | 新耐震基準  |
| 階数   | 地上9階 地下1階  |
| 用途   | 事務所  |
| 構造   | SRC造   |

| 設備情報   |         |
|--------|---------|
| エレベーター | 2基      |
| 空調     | 個別空調    |
| OAフロア  | OAフロア   |
| 基準階天井高 | 2,500mm |
| 光ファイバー | 有り      |
| トイレ    | 男女別・室外  |
| セキュリティ | 有り      |
| 駐車場    | 有り      |