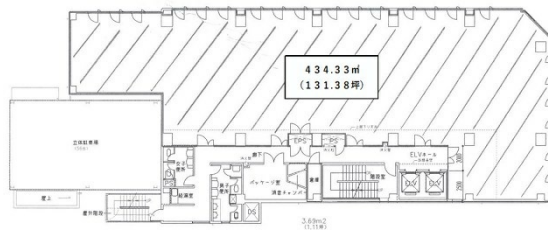


あいおいニッセイ同和損保広島大手町ビル 2階131.38坪

広島県広島市中区大手町3-7-2



物件MAP



賃貸条件	
月額賃料	相談
坪数	131.38坪
坪単価	相談
共益費	賃料に含む
礼金	無し
敷金（保証金）	12ヶ月
階数	2階
入居可能日	即日

ビル情報	
所在地	広島県広島市中区大手町3-7-2
最寄り駅	広電1系統(宇品線) 中電前駅 徒歩1分 広電3系統(己斐線) 中電前駅 徒歩1分 広電7系統(都心線) 中電前駅 徒歩1分
エリア	広島市中区エリア
竣工	1987年3月
耐震	新耐震基準
階数	地上9階 地下1階
用途	事務所
構造	SRC造

設備情報	
エレベーター	2基
空調	個別空調
OAフロア	OAフロア
基準階天井高	2,500mm
光ファイバー	有り
トイレ	男女別・室外
セキュリティ	有り
駐車場	有り



事務所移転の簡単検索サイト

Quick Service

クイックサービス

あいおいニッセイ同和損保広島大手町ビル 2階131.38坪 広島県広島市中区大手町3-7-2

広島市中区エリア（ビルID：0002476）の賃貸オフィス

貸事務所・レンタルオフィス・オフィス移転ならQuickService

物件詳細はこちらから



0120-55-2620

【受付時間】平日9:30～18:30

