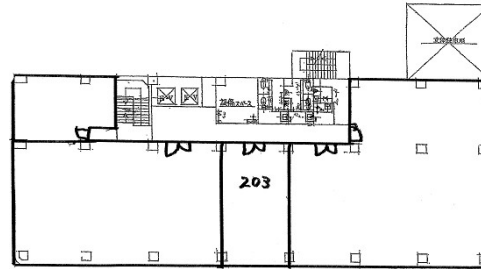


松村ビル 2階18.79坪

広島県広島市中区大手町3-13-18



物件MAP



賃貸条件	
坪数	18.79坪
階数	2階 (203)
入居可能日	
ビル情報	
所在地	広島県広島市中区大手町3-13-18
最寄り駅	広電1系統(宇品線) 市役所前駅 徒歩2分 広電3系統(己斐線) 市役所前駅 徒歩2分 広電7系統(都心線) 市役所前駅 徒歩2分
エリア	広島市中区エリア
竣工	1988年8月
耐震	新耐震基準
階数	地上6階
用途	事務所
構造	SRC造
設備情報	
エレベーター	2基
空調	個別空調
OAフロア	OAフロア
基準階天井高	2,500mm
光ファイバー	有り
トイレ	男女別・室外
セキュリティ	有り
駐車場	有り



事務所移転の簡単検索サイト **松村ビル 2階18.79坪** 広島県広島市中区大手町3-13-18

広島市中区エリア (ビルID: 0002471) の賃貸オフィス

貸事務所・レンタルオフィス・オフィス移転なら**QuickService**

物件詳細はこちらから

 **0120-55-2620**

【受付時間】平日9:30~18:30

