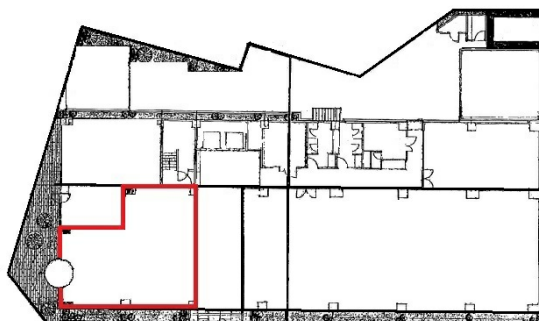


松村ビル 1階30.87坪

広島県広島市中区大手町3-13-18



物件MAP



賃貸条件	
坪数	30.87坪
階数	1階 (101)
入居可能日	
ビル情報	
所在地	広島県広島市中区大手町3-13-18
最寄り駅	広電1系統(宇品線) 市役所前駅 徒歩2分 広電3系統(己斐線) 市役所前駅 徒歩2分 広電7系統(都心線) 市役所前駅 徒歩2分
エリア	広島市中区エリア
竣工	1988年8月
耐震	新耐震基準
階数	地上6階
用途	事務所/店舗
構造	SRC造
設備情報	
エレベーター	2基
空調	個別空調
OAフロア	OAフロア
基準階天井高	2,500mm
光ファイバー	有り
トイレ	男女別・室外
セキュリティ	有り
駐車場	有り