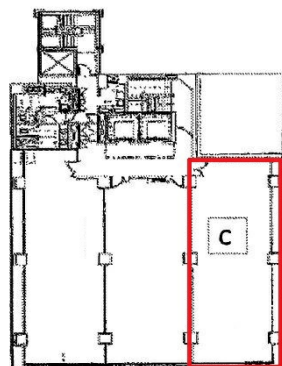


# IT大手町ビル 2階28.01坪

広島県広島市中区大手町3-1-3



物件MAP



賃貸条件	
月額賃料	相談
坪数	28.01坪
坪単価	相談
共益費	賃料に含む
礼金	無し
敷金（保証金）	10ヶ月
階数	2階（C）
入居可能日	2024年10月

ビル情報	
所在地	広島県広島市中区大手町3-1-3
最寄り駅	広電1系統(宇品線) 中電前駅 徒歩2分 広電3系統(己斐線) 中電前駅 徒歩2分
エリア	広島市中区エリア
竣工	1988年6月
耐震	新耐震基準
階数	地上10階
用途	事務所
構造	SRC造

設備情報	
エレベーター	2基
空調	個別空調
OAフロア	OAフロア
基準階天井高	2,500mm
光ファイバー	有り
トイレ	男女別・室外
セキュリティ	有り
駐車場	有り




事務所移転の簡単検索サイト

**IT大手町ビル 2階28.01坪** 広島県広島市中区大手町3-1-3

広島市中区エリア（ビルID：0002470）の賃貸オフィス

貸事務所・レンタルオフィス・オフィス移転なら**QuickService**

物件詳細はこちらから

 **0120-55-2620**

【受付時間】平日9:30~18:30

