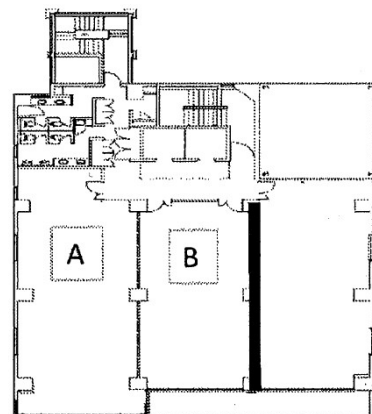


IT大手町ビル 2階24.27坪

広島県広島市中区大手町3-1-3



2階



物件MAP



賃貸条件	
坪数	24.27坪
階数	2階 (B)
入居可能日	
ビル情報	
所在地	広島県広島市中区大手町3-1-3
最寄り駅	広電1系統(宇品線) 中電前駅 徒歩2分 広電3系統(己斐線) 中電前駅 徒歩2分
エリア	広島市中区エリア
竣工	1988年6月
耐震	新耐震基準
階数	地上10階
用途	事務所
構造	SRC造
設備情報	
エレベーター	2基
空調	個別空調
OAフロア	OAフロア
基準階天井高	2,500mm
光ファイバー	有り
トイレ	男女別・室外
セキュリティ	有り
駐車場	有り