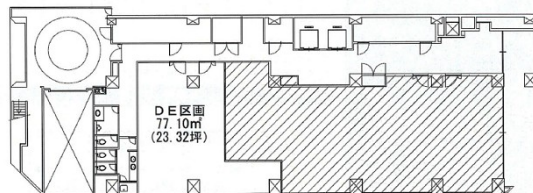


合人社広島大手町ビル 1階23.32坪

広島県広島市中区大手町2-8-5



物件MAP



賃貸条件	
坪数	23.32坪
階数	1階
入居可能日	
ビル情報	
所在地	広島県広島市中区大手町2-8-5
最寄り駅	広電1系統(宇品線) 袋町駅 徒歩1分 広電3系統(己斐線) 袋町駅 徒歩1分 広電7系統(都心線) 袋町駅 徒歩1分
エリア	広島市中区エリア
竣工	1986年9月
耐震	新耐震基準
階数	地上10階 地下1階
用途	事務所/店舗
構造	SRC造
設備情報	
エレベーター	2基
空調	個別空調
OAフロア	OAフロア
基準階天井高	2,450mm
光ファイバー	有り
トイレ	男女別・室外
セキュリティ	有り
駐車場	有り