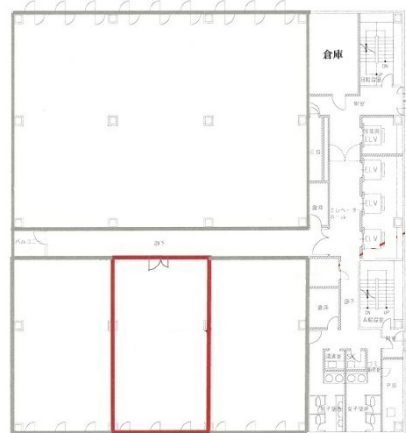


広島三井ビルディング 8階27.99坪

広島県広島市中区大手町2-7-10



物件MAP



賃貸条件	
坪数	27.99坪
階数	8階 (804)
入居可能日	
ビル情報	
所在地	広島県広島市中区大手町2-7-10
最寄り駅	広電1系統(宇品線) 袋町駅 徒歩1分 広電3系統(己斐線) 袋町駅 徒歩1分 広電7系統(都心線) 袋町駅 徒歩1分
エリア	広島市中区エリア
竣工	1977年3月
耐震	新耐震基準相当
階数	地上16階 地下1階
用途	事務所
構造	S造、一部RC造
設備情報	
エレベーター	4基
空調	個別空調
OAフロア	OAフロア
基準階天井高	2,450mm
光ファイバー	無し
トイレ	男女別・室外
セキュリティ	有り
駐車場	有り