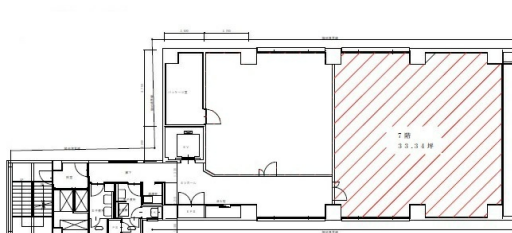


# 広島本通マークビル 7階33.34坪

広島県広島市中区大手町2-1-4



## 物件MAP



賃貸条件	
月額賃料	相談
坪数	33.34坪
坪単価	相談
共益費	賃料に含む
礼金	無し
敷金（保証金）	6ヶ月
階数	7階
入居可能日	即日

ビル情報	
所在地	広島県広島市中区大手町2-1-4
最寄り駅	アストラムライン 本通駅 徒歩2分 広電1系統(宇品線) 本通駅 徒歩2分 広電3系統(己斐線) 本通駅 徒歩2分 広電7系統(都心線) 本通駅 徒歩2分
エリア	広島市中区エリア
竣工	1980年11月
耐震	新耐震基準相当
階数	地上9階
用途	事務所
構造	SRC造

設備情報	
エレベーター	1基
空調	個別空調
OAフロア	OAフロア
基準階天井高	2,450mm
光ファイバー	有り
トイレ	男女別・室外
セキュリティ	有り
駐車場	無し