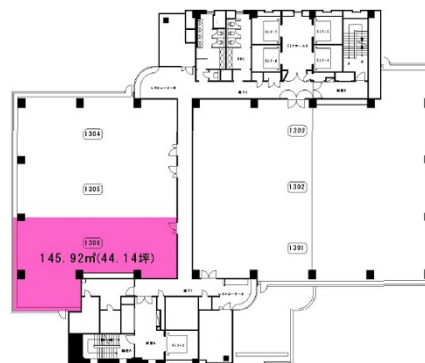


NHK広島放送センター 13階44.14坪

広島県広島市中区大手町2-11-10



物件MAP



| 賃貸条件 | |
|--------|---|
| 坪数 | 44.14坪 |
| 階数 | 13階 |
| 入居可能日 | |
| ビル情報 | |
| 所在地 | 広島県広島市中区大手町2-11-10 |
| 最寄り駅 | 広電1系統(宇品線) 袋町駅 徒歩1分 広電3系統(己斐線) 袋町駅 徒歩1分 広電7系統(都心線) 袋町駅 徒歩1分 |
| エリア | 広島市中区エリア |
| 竣工 | 1994年8月 |
| 耐震 | 新耐震基準 |
| 階数 | 地上21階 地下2階 |
| 用途 | 事務所 |
| 構造 | S造、一部SRC造 |
| 設備情報 | |
| エレベーター | 9基 |
| 空調 | セントラル空調 |
| OAフロア | OAフロア |
| 基準階天井高 | 2,600mm |
| 光ファイバー | 無し |
| トイレ | 男女別・室外 |
| セキュリティ | 有り |
| 駐車場 | 有り |