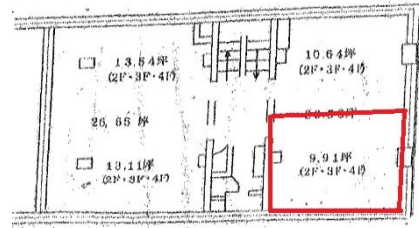


大手町ビル 2階9.91坪

広島県広島市中区大手町1-4-32



物件MAP



賃貸条件	
坪数	9.91坪
階数	2階 (203)
入居可能日	即日
ビル情報	
所在地	広島県広島市中区大手町1-4-32
最寄り駅	広電2系統(宮島線) 紙屋町西駅 徒歩1分 広電3系統(己斐線) 紙屋町西駅 徒歩1分 広電1系統(宇品線) 紙屋町東駅 徒歩1分 広電2系統(宮島線) 紙屋町東駅 徒歩1分
エリア	広島市中区エリア
竣工	1962年10月
耐震	旧耐震基準
階数	地上5階
用途	事務所
構造	S造
設備情報	
エレベーター	
空調	個別空調
OAフロア	タイルカーペット
基準階天井高	
光ファイバー	無し
トイレ	男女共用・室外
セキュリティ	有り
駐車場	無し