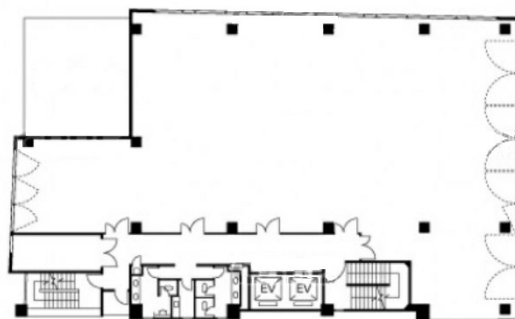


# 岡重ビル 8階121.36坪

広島県広島市中区大手町1-1-23



## 物件MAP



賃貸条件	
坪数	121.36坪
階数	8階
入居可能日	即日

ビル情報	
所在地	広島県広島市中区大手町1-1-23
最寄り駅	広電2系統(宮島線) 紙屋町西駅 徒歩1分 広電3系統(己斐線) 紙屋町西駅 徒歩1分 広電6系統(江波線) 紙屋町西駅 徒歩1分 広電7系統(都心線) 紙屋町西駅 徒歩1分 広電2系統(宮島線) 原爆ドーム前駅 徒歩2分
エリア	広島市中区エリア
竣工	1981年10月
耐震	新耐震基準
階数	地上9階 地上1階
用途	事務所
構造	SRC造

設備情報	
エレベーター	2基
空調	個別空調
OAフロア	2WAY
基準階天井高	2,500mm
光ファイバー	有り
トイレ	男女別・室外
セキュリティ	有り
駐車場	有り



事務所移転の簡単検索サイト

Quick Service

クイックサービス

岡重ビル 8階121.36坪 広島県広島市中区大手町1-1-23

広島市中区エリア (ビルID: 0002452) の賃貸オフィス

貸事務所・レンタルオフィス・オフィス移転ならQuickService

物件詳細はこちらから



0120-55-2620

【受付時間】平日9:30~18:30

