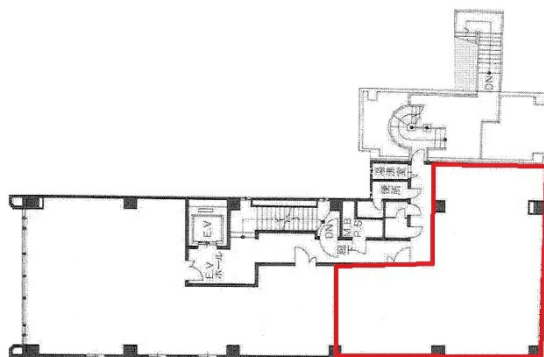


ニュー大手町ビル 5階27.69坪

広島県広島市中区大手町1-1-20



物件MAP



賃貸条件	
坪数	27.69坪
階数	5階 (B)
入居可能日	

ビル情報	
所在地	広島県広島市中区大手町1-1-20
最寄り駅	広電2系統(宮島線) 原爆ドーム前駅 徒歩1分 広電2系統(宮島線) 紙屋町西駅 徒歩2分 広電6系統(江波線) 紙屋町西駅 徒歩2分 広電7系統(都心線) 紙屋町西駅 徒歩2分 広電3系統(己斐線) 紙屋町西駅 徒歩2分
エリア	広島市中区エリア
竣工	1984年10月
耐震	新耐震基準
階数	地上9階
用途	事務所
構造	SRC造

設備情報	
エレベーター	1基
空調	個別空調
OAフロア	タイルカーペット
基準階天井高	2,500mm
光ファイバー	有り
トイレ	男女別・室外
セキュリティ	有り
駐車場	無し



事務所移転の簡単検索サイト

Quick Service

クイックサービス

ニュー大手町ビル 5階27.69坪 広島県広島市中区大手町1-1-20

広島市中区エリア (ビルID: 0002450) の賃貸オフィス

貸事務所・レンタルオフィス・オフィス移転なら**QuickService**

物件詳細はこちらから



0120-55-2620

【受付時間】平日9:30~18:30

