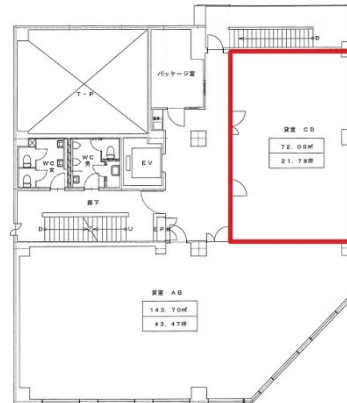


クロスタワービル 3階21.78坪

広島県広島市中区上八丁堀8-10



物件MAP



賃貸条件	
坪数	21.78坪
階数	3階 (CD)
入居可能日	
ビル情報	
所在地	広島県広島市中区上八丁堀8-10
最寄り駅	広電9系統(白島線) 女学院前駅 徒歩1分
エリア	広島市中区エリア
竣工	1981年1月
耐震	新耐震基準相当
階数	地上7階
用途	事務所
構造	SRC造
設備情報	
エレベーター	1基
空調	個別空調
OAフロア	OAフロア
基準階天井高	2,500mm
光ファイバー	有り
トイレ	男女別・室外
セキュリティ	有り
駐車場	有り