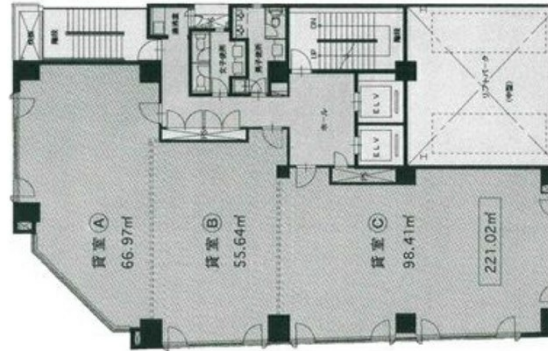


上八丁堀ビル 6階28.62坪

広島県広島市中区上八丁堀4-27



物件MAP



賃貸条件	
坪数	28.62坪
階数	6階 (C)
入居可能日	

ビル情報	
所在地	広島県広島市中区上八丁堀4-27
最寄り駅	広電1系統(宇品線) 八丁堀駅 徒歩4分 広電2系統(宮島線) 八丁堀駅 徒歩4分 広電6系統(江波線) 八丁堀駅 徒歩4分 広電9系統(白島線) 八丁堀駅 徒歩4分
エリア	広島市中区エリア
竣工	1998年2月
耐震	新耐震基準
階数	地上9階
用途	事務所
構造	SRC造

設備情報	
エレベーター	2基
空調	個別空調
OAフロア	OAフロア
基準階天井高	2,600mm
光ファイバー	有り
トイレ	男女別・室外
セキュリティ	有り
駐車場	有り