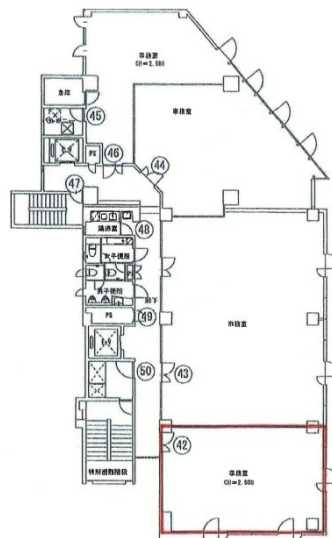


広島城南リバーサイドB.L.D. 4階19.45坪

広島県広島市中区寺町5-20



物件MAP



賃貸条件	
坪数	19.45坪
階数	4階 (401)
入居可能日	
ビル情報	
所在地	広島県広島市中区寺町5-20
最寄り駅	広電8系統(横川線) 寺町駅 徒歩3分
エリア	広島市中区エリア
竣工	1985年12月
耐震	新耐震基準
階数	地上12階 地下1階
用途	事務所
構造	SRC造
設備情報	
エレベーター	2基
空調	個別空調
OAフロア	OAフロア
基準階天井高	2,400mm
光ファイバー	有り
トイレ	男女別・室外
セキュリティ	有り
駐車場	有り