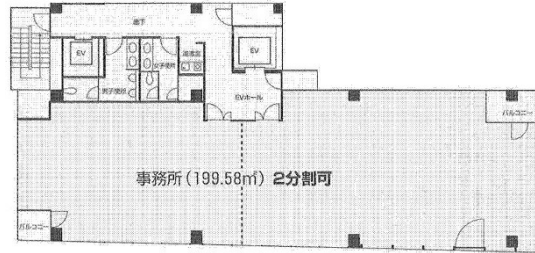


紙屋町イワミビル 8階60.41坪

広島県広島市中区紙屋町2-2-6



物件MAP



賃貸条件	
月額賃料	725,000円 (税別)
坪数	60.41坪
坪単価	12,001円 (税別)
共益費	151,000円
礼金	1ヶ月
敷金 (保証金)	12ヶ月
階数	8階
入居可能日	即日

ビル情報	
所在地	広島県広島市中区紙屋町2-2-6
最寄り駅	アストラムライン 本通駅 徒歩1分 広電1系統(宇品線) 本通駅 徒歩1分 広電2系統(宮島線) 紙屋町東駅 徒歩2分 広電3系統(己斐線) 紙屋町西駅 徒歩2分 広電2系統(宮島線) 紙屋町西駅 徒歩2分
エリア	広島市中区エリア
竣工	2001年8月
耐震	新耐震基準
階数	地上9階
用途	事務所
構造	S造

設備情報	
エレベーター	2基
空調	個別空調
OAフロア	OAフロア
基準階天井高	
光ファイバー	有り
トイレ	男女別・室外
セキュリティ	有り
駐車場	無し



事務所移転の簡単検索サイト

Quick Service

クイックサービス

紙屋町イワミビル 8階60.41坪 広島県広島市中区紙屋町2-2-6

広島市中区エリア (ビルID: 0002402) の賃貸オフィス

貸事務所・レンタルオフィス・オフィス移転ならQuickService

物件詳細はこちらから

0120-55-2620

【受付時間】平日9:30~18:30

