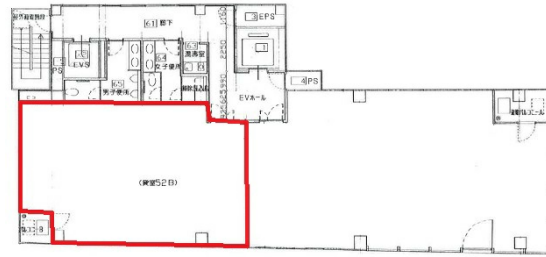


紙屋町イワミビル 5階24.14坪

広島県広島市中区紙屋町2-2-6



物件MAP



| 賃貸条件 | |
|----------|---------------|
| 月額賃料 | 265,540円 (税別) |
| 坪数 | 24.14坪 |
| 坪単価 | 11,000円 (税別) |
| 共益費 | 60,350円 |
| 礼金 | 1ヶ月 |
| 敷金 (保証金) | 10ヶ月 |
| 階数 | 5階 (B) |
| 入居可能日 | 即日 |

| ビル情報 | |
|------|---|
| 所在地 | 広島県広島市中区紙屋町2-2-6 |
| 最寄り駅 | アストラムライン 本通駅 徒歩1分 広電1系統(宇品線) 本通駅 徒歩1分 広電2系統(宮島線) 紙屋町東駅 徒歩2分 広電3系統(己斐線) 紙屋町西駅 徒歩2分 広電2系統(宮島線) 紙屋町西駅 徒歩2分 |
| エリア | 広島市中区エリア |
| 竣工 | 2001年8月 |
| 耐震 | 新耐震基準 |
| 階数 | 地上9階 |
| 用途 | 事務所 |
| 構造 | S造 |

| 設備情報 | |
|--------|--------|
| エレベーター | 2基 |
| 空調 | 個別空調 |
| OAフロア | OAフロア |
| 基準階天井高 | |
| 光ファイバー | 有り |
| トイレ | 男女別・室外 |
| セキュリティ | 有り |
| 駐車場 | 無し |



事務所移転の簡単検索サイト

Quick Service

クイックサービス

紙屋町イワミビル 5階24.14坪 広島県広島市中区紙屋町2-2-6

広島市中区エリア (ビルID: 0002402) の賃貸オフィス

貸事務所・レンタルオフィス・オフィス移転ならQuickService

物件詳細はこちらから

0120-55-2620

【受付時間】平日9:30~18:30

