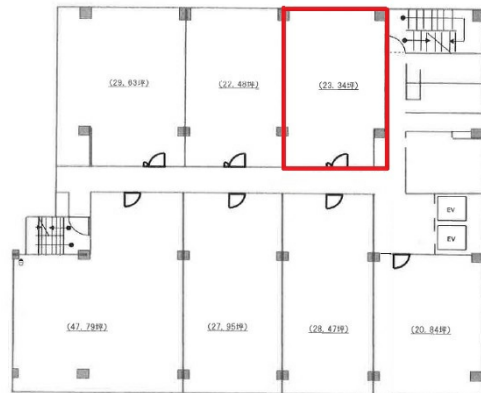


紙屋町ビル 6階23.34坪

広島県広島市中区紙屋町2-2-2



物件MAP



賃貸条件	
月額賃料	相談
坪数	23.34坪
坪単価	相談
共益費	賃料に含む
礼金	無し
敷金（保証金）	10ヶ月
階数	6階（4）
入居可能日	即日
ビル情報	
所在地	広島県広島市中区紙屋町2-2-2
最寄り駅	広電2系統(宮島線) 紙屋町東駅 徒歩2分 広電1系統(宇品線) 紙屋町東駅 徒歩2分 広電2系統(宮島線) 紙屋町西駅 徒歩2分 広電3系統(己斐線) 紙屋町西駅 徒歩2分 アストラムライン 本通駅 徒歩2分
エリア	広島市中区エリア
竣工	1977年
耐震	新耐震基準相当
階数	地上9階
用途	事務所/店舗
構造	SRC造
設備情報	
エレベーター	2基
空調	個別空調
OAフロア	OAフロア相談可
基準階天井高	2,400mm
光ファイバー	無し
トイレ	男女別・室外
セキュリティ	無し
駐車場	無し



事務所移転の簡単検索サイト

紙屋町ビル 6階23.34坪 広島県広島市中区紙屋町2-2-2

広島市中区エリア（ビルID：0002401）の賃貸オフィス

クイックサービス

貸事務所・レンタルオフィス・オフィス移転ならQuickService

物件詳細はこちらから

 0120-55-2620

【受付時間】平日9:30~18:30

