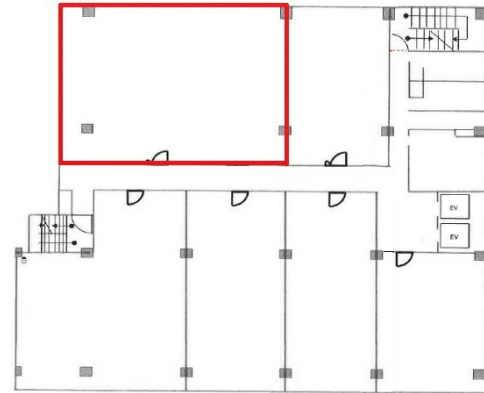


紙屋町ビル 9階52.11坪

広島県広島市中区紙屋町2-2-2



物件MAP



賃貸条件	
月額賃料	相談
坪数	52.11坪
坪単価	相談
共益費	賃料に含む
礼金	無し
敷金（保証金）	10ヶ月
階数	9階
入居可能日	即日

ビル情報	
所在地	広島県広島市中区紙屋町2-2-2
最寄り駅	広電2系統(宮島線) 紙屋町東駅 徒歩2分 広電1系統(宇品線) 紙屋町東駅 徒歩2分 広電2系統(宮島線) 紙屋町西駅 徒歩2分 広電3系統(己斐線) 紙屋町西駅 徒歩2分 アストラムライン 本通駅 徒歩2分
エリア	広島市中区エリア
竣工	1977年
耐震	新耐震基準相当
階数	地上9階
用途	事務所
構造	SRC造

設備情報	
エレベーター	2基
空調	個別空調
OAフロア	OAフロア相談可
基準階天井高	2,400mm
光ファイバー	無し
トイレ	男女別・室外
セキュリティ	無し
駐車場	無し



事務所移転の簡単検索サイト

紙屋町ビル 9階52.11坪 広島県広島市中区紙屋町2-2-2

広島市中区エリア（ビルID：0002401）の賃貸オフィス

クイックサービス

貸事務所・レンタルオフィス・オフィス移転ならQuickService

物件詳細はこちらから

 0120-55-2620

【受付時間】平日9:30~18:30

