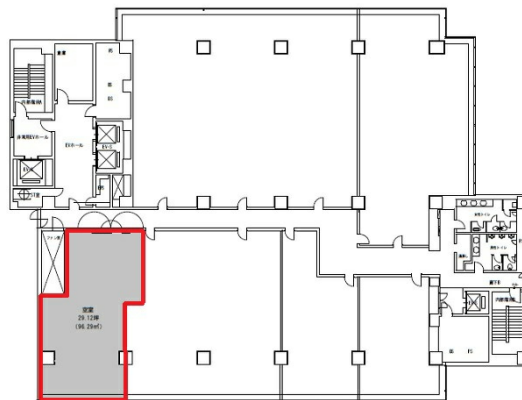


# 広島興銀ビル 4階29.12坪

広島県広島市中区紙屋町2-1-22



## 物件MAP



賃貸条件	
月額賃料	相談
坪数	29.12坪
坪単価	相談
共益費	賃料に含む
礼金	無し
敷金（保証金）	10ヶ月
階数	4階
入居可能日	即日

ビル情報	
所在地	広島県広島市中区紙屋町2-1-22
最寄り駅	広電2系統(宮島線) 紙屋町東駅 徒歩1分 広電1系統(宇品線) 紙屋町東駅 徒歩1分 広電2系統(宮島線) 紙屋町西駅 徒歩1分 広電3系統(己斐線) 紙屋町西駅 徒歩1分 アストラムライン 本通駅 徒歩2分
エリア	広島市中区エリア
竣工	1980年4月
耐震	耐震補強済
階数	地上11階 地下1階
用途	
構造	SRC造

設備情報	
エレベーター	3基
空調	個別空調
OAフロア	OAフロア
基準階天井高	2,500mm
光ファイバー	有り
トイレ	男女別・室外
セキュリティ	有り
駐車場	有り



事務所移転の簡単検索サイト

Quick Service

クイックサービス

広島興銀ビル 4階29.12坪 広島県広島市中区紙屋町2-1-22

広島市中区エリア（ビルID：0002399）の賃貸オフィス

貸事務所・レンタルオフィス・オフィス移転ならQuickService

物件詳細はこちらから

0120-55-2620

【受付時間】平日9:30~18:30

