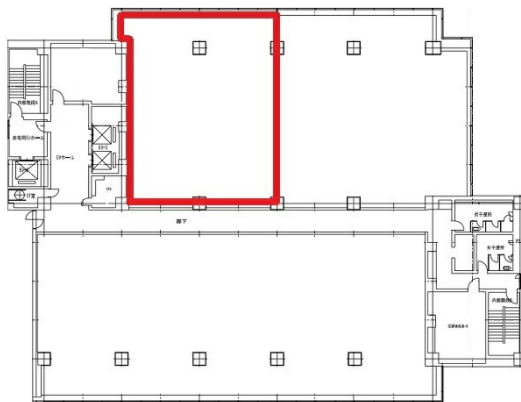


広島興銀ビル 9階63.88坪

広島県広島市中区紙屋町2-1-22



物件MAP



| 賃貸条件 | |
|---------|---------|
| 月額賃料 | 相談 |
| 坪数 | 63.88坪 |
| 坪単価 | 相談 |
| 共益費 | 賃料に含む |
| 礼金 | 無し |
| 敷金（保証金） | 10ヶ月 |
| 階数 | 9階 |
| 入居可能日 | 2024年7月 |

| ビル情報 | |
|------|---|
| 所在地 | 広島県広島市中区紙屋町2-1-22 |
| 最寄り駅 | 広電2系統(宮島線) 紙屋町東駅 徒歩1分 広電1系統(宇品線) 紙屋町東駅 徒歩1分 広電2系統(宮島線) 紙屋町西駅 徒歩1分 広電3系統(己斐線) 紙屋町西駅 徒歩1分 アストラムライン 本通駅 徒歩2分 |
| エリア | 広島市中区エリア |
| 竣工 | 1980年4月 |
| 耐震 | 耐震補強済 |
| 階数 | 地上11階 地下1階 |
| 用途 | 事務所 |
| 構造 | SRC造 |

| 設備情報 | |
|--------|---------|
| エレベーター | 3基 |
| 空調 | 個別空調 |
| OAフロア | OAフロア |
| 基準階天井高 | 2,500mm |
| 光ファイバー | 有り |
| トイレ | 男女別・室外 |
| セキュリティ | 有り |
| 駐車場 | 有り |



事務所移転の簡単検索サイト

Quick Service

クイックサービス

広島興銀ビル 9階63.88坪 広島県広島市中区紙屋町2-1-22

広島市中区エリア（ビルID：0002399）の賃貸オフィス

貸事務所・レンタルオフィス・オフィス移転ならQuickService

物件詳細はこちらから



0120-55-2620

【受付時間】平日9:30~18:30

