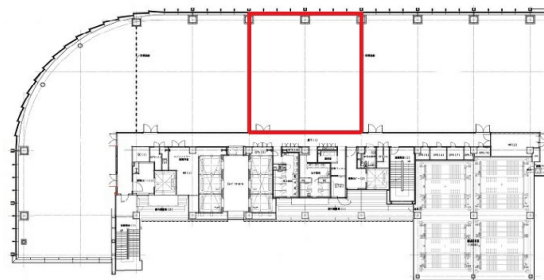


広島トランヴェールビルディング 9階71.91坪

広島県広島市中区紙屋町1-2-22



物件MAP



賃貸条件	
月額賃料	相談
坪数	71.91坪
坪単価	相談
共益費	賃料に含む
礼金	無し
敷金（保証金）	12ヶ月
階数	9階（905）
入居可能日	即日

ビル情報	
所在地	広島県広島市中区紙屋町1-2-22
最寄り駅	広電1系統(宇品線) 紙屋町東駅 徒歩1分 広電2系統(宮島線) 紙屋町東駅 徒歩1分 広電6系統(江波線) 紙屋町東駅 徒歩1分 広電7系統(都心線) 紙屋町西駅 徒歩2分 アストラムライン 本通駅 徒歩3分
エリア	広島市中区エリア
竣工	2012年2月
耐震	新耐震基準
階数	地上14階 地下2階
用途	事務所
構造	S造、一部SRC造

設備情報	
エレベーター	8基
空調	個別空調
OAフロア	OAフロア
基準階天井高	2,800mm
光ファイバー	有り
トイレ	男女別・室外
セキュリティ	有り
駐車場	有り