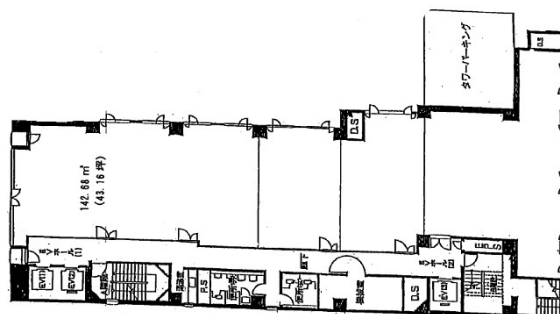


いよぎん広島ビル 3階43.16坪

広島県広島市中区紙屋町1-1-20



物件MAP



賃貸条件	
坪数	43.16坪
階数	3階
入居可能日	
ビル情報	
所在地	広島県広島市中区紙屋町1-1-20
最寄り駅	広電2系統(宮島線) 紙屋町東駅 徒歩2分 広電1系統(宇品線) 紙屋町東駅 徒歩2分
エリア	広島市中区エリア
竣工	1985年10月
耐震	新耐震基準
階数	地上8階 地下1階
用途	事務所
構造	RC造
設備情報	
エレベーター	3基
空調	個別空調
OAフロア	OAフロア
基準階天井高	2,500mm
光ファイバー	有り
トイレ	男女別・室外
セキュリティ	無し
駐車場	有り