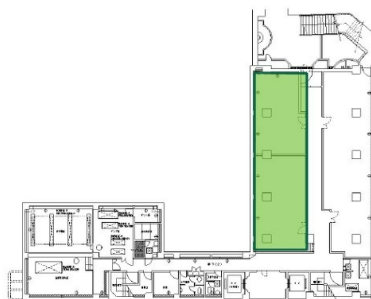


広島ミッドタウンビル 地下1階31.24坪

広島県広島市中区紙屋町1-1-17



物件MAP



賃貸条件	
月額賃料	相談
坪数	31.24坪
坪単価	相談
共益費	賃料に含む
礼金	無し
敷金（保証金）	12ヶ月
階数	B1階
入居可能日	即日

ビル情報	
所在地	広島県広島市中区紙屋町1-1-17
最寄り駅	広電2系統(宮島線) 紙屋町東駅 徒歩2分 広電1系統(宇品線) 紙屋町東駅 徒歩2分 広電6系統(江波線) 紙屋町東駅 徒歩2分
エリア	広島市中区エリア
竣工	1987年4月
耐震	新耐震基準
階数	地上11階 地下1階
用途	事務所
構造	SRC造

設備情報	
エレベーター	2基
空調	個別空調
OAフロア	OAフロア
基準階天井高	2,450mm
光ファイバー	有り
トイレ	男女別・室外
セキュリティ	有り
駐車場	有り



事務所移転の簡単検索サイト

Quick Service

クイックサービス

広島ミッドタウンビル 地下1階31.24坪 広島県広島市中区紙屋町1-1-17

広島市中区エリア（ビルID：0002391）の賃貸オフィス

貸事務所・レンタルオフィス・オフィス移転なら**QuickService**

物件詳細はこちらから



0120-55-2620

【受付時間】平日9:30~18:30

